



Núm. CRBMC: 14537

Taller 4. Document, obra gràfica i fotografia

Direcció de la intervenció: Centre de Restauració de Béns Mobles de Catalunya (CRBMC)

Direcció tècnica: M. Carme Balliu Badia

Restauració: M. Carme Balliu Badia i Joan Pifarré Álvarez

Informe redactat per: Joan Pifarré Álvarez

Març 2023

DADES DE LA INTERVENCIÓ

Direcció i coordinació de la intervenció – CRBMC: M. Carme Balliu Badia

Intervenció: Joan Pifarré Álvarez

Serveis tècnic-científics:

- **Fotografies:** Ramon Maroto Genover

Any de la intervenció: 2023

DADES TÈCNIQUES

Classificació genèrica: Material d'arxiu

Objecte: Paper diari

Autors: Desconegut

Suport: Paper

Tècnica: Imprès

Datació: Principis del S.XX

Núm. peces: 1

Dimensions: 6 x 4 cm

Localització actual: Ateneu Santfeliuenc (Sant Feliu de Llobregat, Baix Llobregat).

INTRODUCCIÓ

Aquest informe recull la informació detallada dels processos de conservació i restauració duts a terme a la intervenció del paper de diari trobat en l'estendard, propietat de l'actual de l'Ateneu Santfeliuenc (Sant Feliu de Llobregat, Baix Llobregat).

La intervenció s'ha desenvolupat en el Centre de Restauració de Béns Culturals de Catalunya (CRBMC) al laboratori de conservació-restauració de document, obra sobre paper i fotografia.

Per tal de millorar la seva estabilitat física s'han dut a terme una sèrie d'intervencions que es detallen a continuació.

IMATGES INICIALS



EXAMEN ORGANOLÈPTIC

- DESCRIPCIÓ TÈCNICA

El document intervingut es tracta d'un pedaç de petites dimensions d'un diari de l'època, enganxat sobre l'entretela de lligament plana (tafetà) amb goma aràbiga.

ESTAT DE CONSERVACIÓ:

Les principals patologies que s'han detectat són:

-**Laminació:** En el moment de retirar el fragment de l'entretelat del penó es fa dur a terme una laminació amb paper japonès i hidroxietilmetilcel·lulosa.

- **Pèrdua de suport.**
- **Fragmentació:** el suport està trencant en diferents fragments.
- **Capa de cola aràbiga:** En la part de revers hi ha una capa de cola aràbiga, la qual es va utilitzar en adherir el paper diari al penó.

Un cop realitzat l'examen organolèptic es pot determinar que l'estat de conservació del fragment de paper es considera dolent. Acumula un elevat grau de danys físico-mecànics que posen en risc la integritat de la peça. A banda de la restauració, s'aconsella la posterior digitalització.

PROCÉS D'INTERVENCIÓ

La proposta d'intervenció s'ha efectuat a partir de l'examen organolèptic, i es concep sempre sobre la premissa de mínima intervenció i reversibilitat dels materials utilitzats durant el procés. En aquest cas, l'actuació es basarà a retornar l'estabilitat físico-mecànica al suport.

1.REGISTRE

Tota la documentació generada envers al fragment, fotografies, analítiques, tràmits, etc., està vinculada al número del penó al qual pertany, en ser una de les parts del seu tractament, que és CRBMC14537.

2.DOCUMENTACIÓ FOTOGRÀFICA

Per tal de documentar l'estat original del document, així com els procediments aplicats, es realitzen un seguiment fotogràfic abans, durant i després del tractament que s'utilitzarà com a suport gràfic per a la intervenció. Tant les fotografies inicials com les finals, són efectuades al plató de fotografia científica del CRBMC pel tècnic Ramon Maroto fent servir en aquest cas, llum difosa. En canvi, les imatges captades durant la intervenció són per mà de la restauradora.

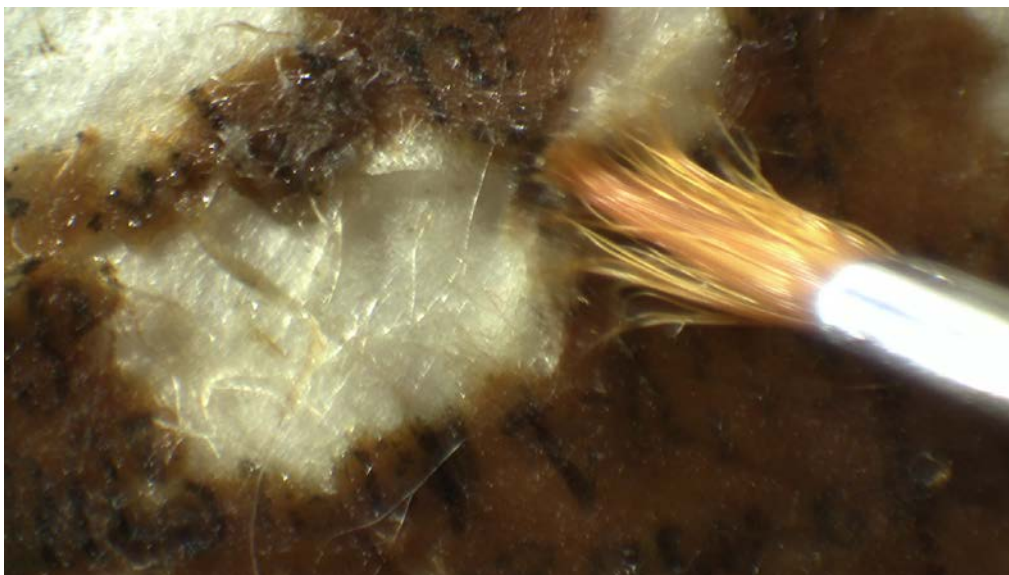
3.PROCES DE RESTAURACIÓ

3.1.- Laminat inicial.

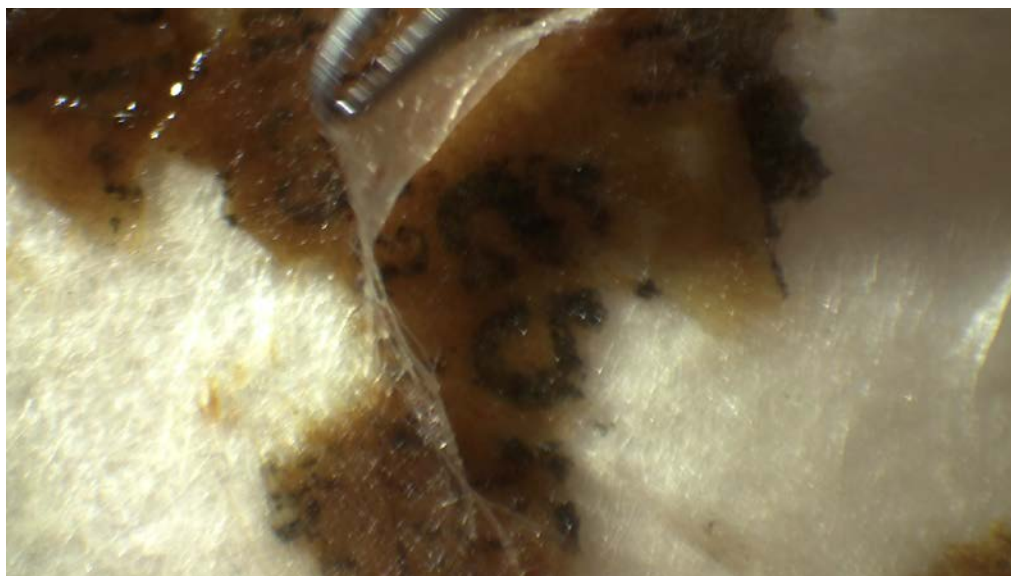
Per tal de poder manipular el document i poder dur a terme els tractaments posterior amb aigua, s'ha realitzat una laminació inicial amb paper japonès Kizuki Kozo 6 g re-activable fet amb Klucel G al 5% en etanol. S'ha deixat assecar entre Reemays® i papers secants.

3.2.- Retirada de la goma aràbiga i del laminat.

Un cop sec, , amb la finalitat d'estovar la goma aràbiga. En el moment que aquesta estava mordent, s'ha anat retirant amb molta cura de no fragmentar el suport, amb l'ajuda d'un pinzell.



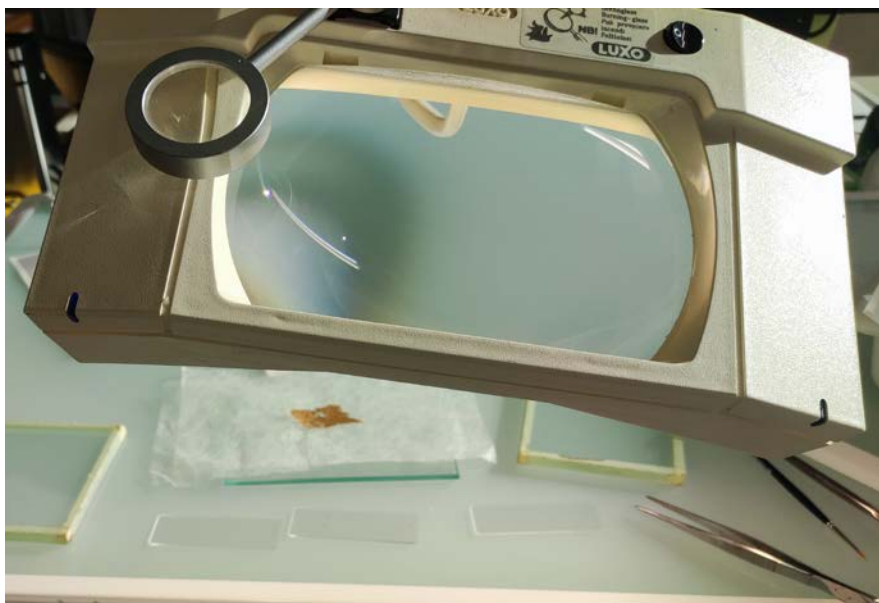
S'ha aprofitat el bany i que la Tylose® és soluble en aigua, per retirar, amb unes pinces i sota la lupa, la laminació que es va efectuar en el moment de separar el paper diari de l'entretelat del penó.



Tot just que s'ha retirat el paper japonès, amb etanol s'ha separat la laminació inicial que es va dur a terme amb paper japonès re-activable i s'ha deixat assecat els fragments entre Reemays® i papers secants.

3.4.- Estabilització Físico-Mecànica Del Suport

A continuació, s'ha procedit a la consolidació el suport. Com eren fragments molt petits, s'ha hagut de treballar sota la lupa, que ha permès situar correctament al seu lloc els diferents fragments. Seguidament, s'ha adherit amb Tylose® MH 300 al 3% sobre una làmina de paper japonès Nao de 3 g.



3.5.- Sistema de presentació.

El fragment es presenta fixat per la part perimetral amb Tylose® MH 300 al 3% en una camisa de cartó de conservació Premier gris feta a mida amb una doble finestra per tal de llegir la peça per les dues cares. Aquesta camisa, s'ha fixat dins una camisa de cartó de conservació Premier blanc/gris feta a mida.

IMATGES FINALS



PARÀMETRES DE CONSERVACIÓ PREVENTIVA1

Es recomana que el llibre es conservi en un entorn en unes condicions ambientals estables i evitar fluctuacions sobtades de temperatura i humitat.

- Temperatura: 18-21°C (màxim 25°C) / $\pm 5\%$
- HR: entre 50-60% / $\pm 3\%$
- Il·luminació: nula (màxim 100lux, indirecta quan sigui imprescindible l'ús/exhibició).

S'aconsella que es realitzin controls periòdics de les condicions climàtiques així com la revisió de la peça per assegurar el bon estat i evitar la proliferació de microclimes i altres causes de deterioració.

S'aconsella la **digitalització** del llibre per part de professionals per tal d'evitar o minimitzar al màxim la seva manipulació.

En cas de manipulació, ha de ser sota la supervisió del responsable de l'arxiu amb guants de nitril o cotó nets.

Disposar la obra **sobre suport tou** i utilitzar atrils de Plastazote® en cas que sigui necessària la seva manipulació i consulta. Desplaçar l'original dins la seva caixa de conservació.